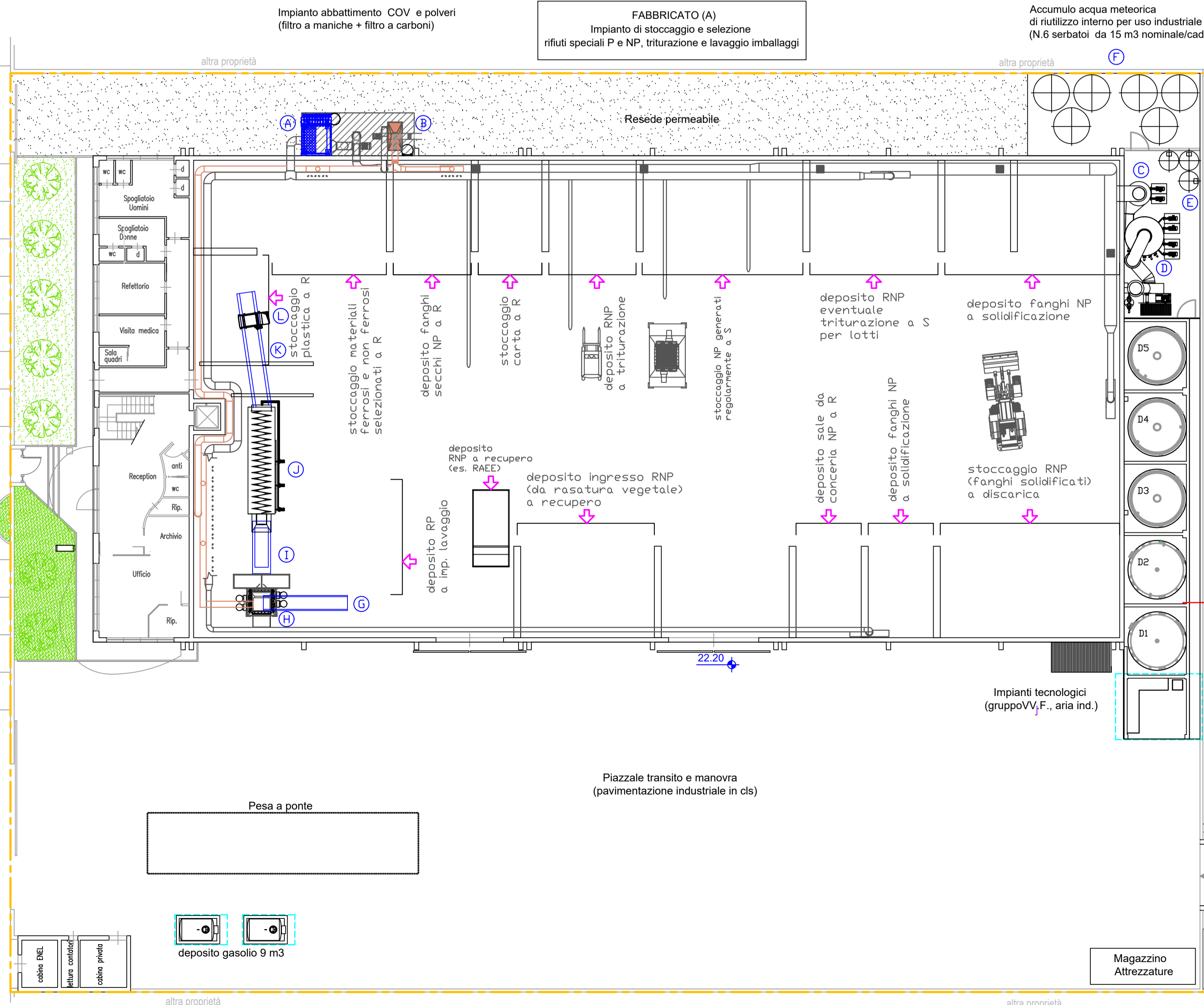
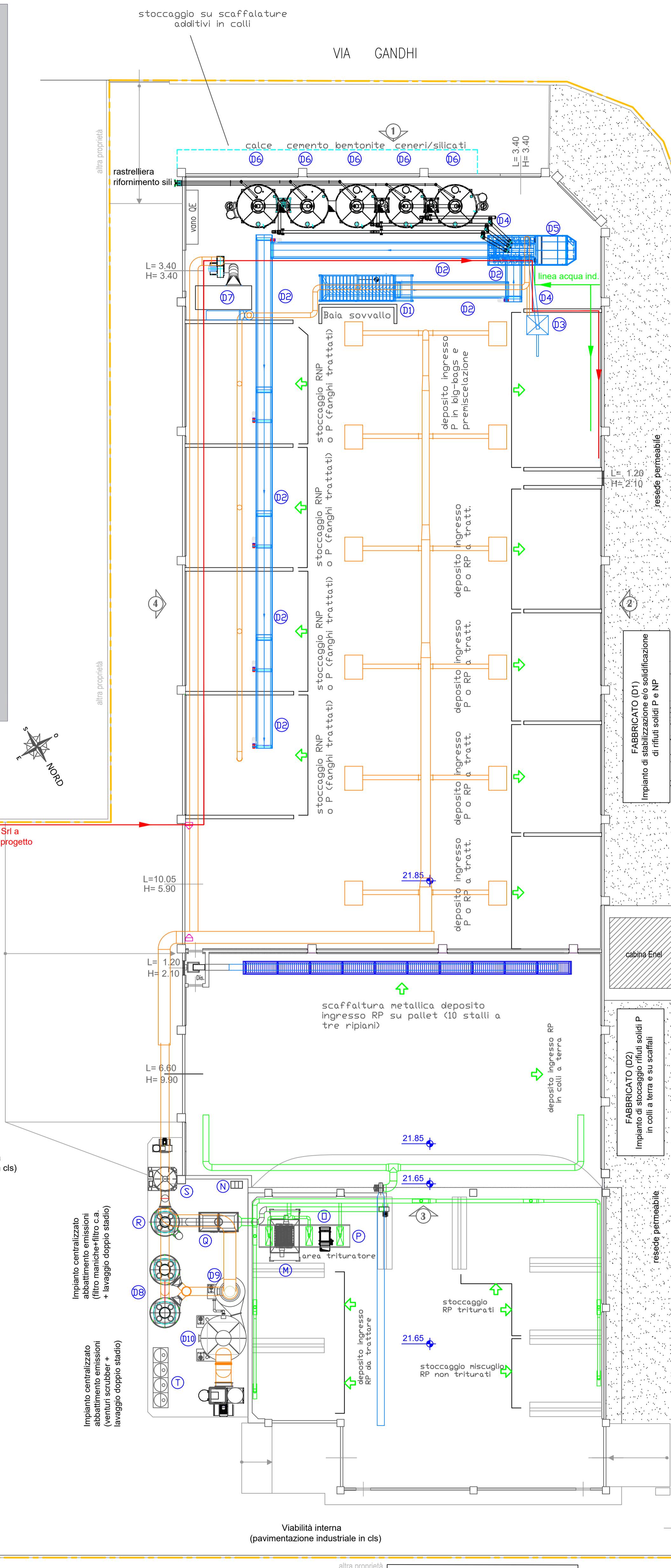


FABBRICATO (D) IN COSTRUZIONE

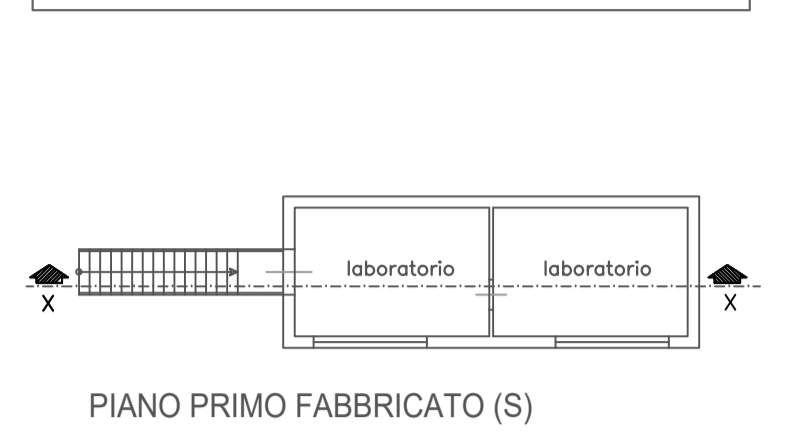
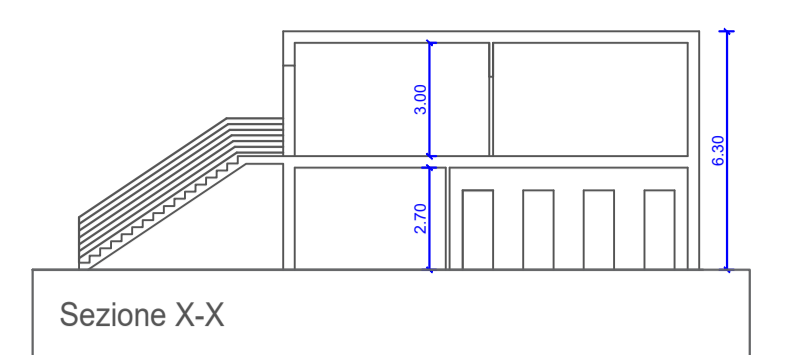


PLANIMETRIA INSEDIAMENTO



VIA GANDHI

VIA MARTIN LUTHER KING



LEGENDA APPARECCHIATURE

- Impianto di stoccaggio e selezione RP e RNP (Fabbricato A)**
- A - filtro a maniche FAM1 sotto aspiratore VV2
 - B - filtro a carbone depolveratore FTA3+FCA3 sotto aspiratore VV4
 - C - lavatore venturi VS5
 - D - colonna di lavaggio 2 stadi CV8-CV12 sotto aspiratore VV8
 - E - serbatoi additivi (a. solforico, sodio idrossido, sodio ipoclorito)
 - F - N.6 serbatoi da 15m³/cad recupero AMDNC per uso industriale
 - G - nastro trasportatore
 - H - trituratore sotto aspiratore VV25
 - I - lavatrice a immersione
 - J - lavatrice continua
 - K - nastro trasportatore
 - L - deferrizzatore
- Impianto di stoccaggio e selezione RP (Fabbricati C e D2)**
- M - trituratore
 - N - centralina idraulica trituratore
 - O - deferrizzatore
 - P - nastro trasportatore materiale triturato
 - Q - filtro a maniche FM10
 - R - filtro a carboni attivi FCA20
 - S - colonna di lavaggio doppio stadio SC30 sotto aspiratore VV40
 - T - serbatoi additivi (a. solforico, sodio idrossido, sodio ipoclorito, acqua oss.)
- Impianto di stabilizzazione/solidificazione RP e RNP (Fabbricato D1)**
- D1 - trionggia carico fanghi e solidi non polverulenti
 - D2 - nastri trasportatori solidi e fanghi palabili
 - D3 - dispositivo svuota sacconi
 - D4 - coclea trasferimento polveri
 - D5 - miscelatore a coclee
 - D6 - sili stoccaggio additivi da 80 m³/cad
 - D7 - filtro a maniche FM20 sotto aspirazione VV25
 - D8 - filtro a carboni attivi FCA30/31
 - D9 - lavatore venturi VS40
 - D10 - colonna di lavaggio doppio stadio SC50 sotto aspiratore VV60
- LEGENDA LINEE**
- confine incediamento (fg14 partt. 1287, 1053, 912)
 - - - limite tettoie

NOTA. Elaborato finalizzato esclusivamente al procedimento in oggetto. Non valido per usi diversi.

RICHIEDENTE
TECNOAMBIENTE S.P.A.
 Via Chico Mendes 17 - 56024 loc. Ponte a Egola S.Miniato (PI)

SEDE OPERATIVA
 Comune di S.Miniato (PI)
 Via Chico Mendes 17 - 56024 loc. Ponte a Egola

OGGETTO
 Modifica dell'impianto di stoccaggio e recupero di rifiuti speciali P e NP con inserimento di sezione di stabilizzazione/solidificazione rifiuti solidi - Istanza di A.I.A. ex art.29-ter del D.Lgs. 152/2006 -

DESCRIZIONE
 Lay-out impianto (STATO DI PROGETTO)

file
 E23_layout_impianto.dwg

data
 26/10/2018

scala
 1:200

disegnatore
 rb

ELABORATO
E 2.3

Gruppo di lavoro A.I.A.
 Coordinamento gruppo di lavoro: Ing. Roberto Baraglia

Aspetti impiantistici: Ing. Roberto Baraglia, Ing. Giovanni Magozzi
Aspetti ambientali: Ing. Giovanni Zecchini
Aspetti chimici e di processo: Chim. Mag. Alessio Ricciu
Aspetti topografici e urbanistici: Geom. Marco Scali
Aspetti idraulici e geologici: Geol. Eraldo Santarecchi
Aspetti di salute e sicurezza nei luoghi di lavoro: Chim. Mag. Letizia Moretto
Aspetti acustici: P.I. Cristian Amorelli